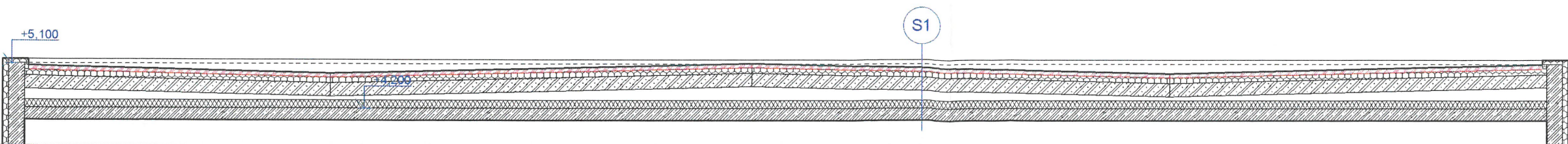


ŘEZ F1, 1:100



LEGENDA V POHLEDU

- | | |
|--|---|
| | elektro - hromosvod - stávající |
| | elektro - hromosvod (nové) |
| | elektro - antény (oprava) |
| | ZTI - nová střešní vpust', dvoustuňová+ochranný koš |
| | ZTI - odvětrání kanalizace (nové) |

LEGENDA V ŘEZU

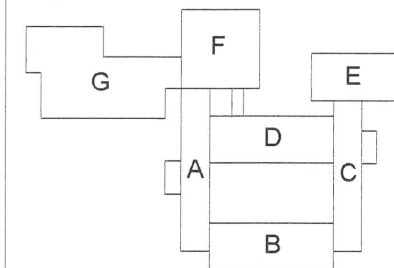
- | | | | | |
|--|--|---|--|---------------------|
| | | Kce bez rozlišení | | TI z minerální vlny |
| | | Kce z prostého betonu | | TI z EPS nebo XPS |
| | | ŽB kce | | Terén bez rozlišení |
| | | Lehčené zdivo (ref. Ytong, škvárobeton) | | |

POZNÁMKY

- V projektu se mohou vyskytovat drobné odchylky od skutečných rozměrů a materiálu vzniklé vlivem zaměření či geometrických nepravidlostí stávajících částí stavby, a jež nelze v projektu obsáhnout. Stávající stav bude upřesněn ve vyšších stupních PD.

- Podrobnější informace jsou uvedeny v technické zprávě, která je nedílnou součástí PD.

- Tato dokumentace je určena pro stavební povolení v rozsahu dle Vyhl. č. 499/2006 Sb. a neslouží pro provádění stavby.



výškopisný systém: místní
polohopisný systém: místní

AKCE:

Nové zelené střechy na objektu ZŠ Gen. Janouška, Praha 14

MÍSTO STAVBY:

Gen. Janouška čp. 1006, 19800 Praha 14
k.ú. Černý Most
parc. č. 221/80, 365, 366, 493

STAVEBNÍK:

Městská část Praha 14
Bratří Venclíků 1073/8, 198 21 Praha 9
IČ: 00231312

GENERÁLNÍ PROJEKTANT:

a3atelier s.r.o.
Konviktská 998/15, 110 00 Praha 1
IČ: 24164500

STUPEŇ PD:

DOKUMENTACE PRO STAVEBNÍ POVOLENÍ

ŘEŠENÁ ČÁST PD:

D - Dokumentace objektu
D-1 - Objekt ZŠ Gen. Janouška
D-1-1 - Architektonicko-stavební řešení
D-1-1-2 - Výkresová PD

PROJEKTANT PROFESE / ČÁSTI PD:

a3atelier s.r.o.
Konviktská 998/15, 110 00 Praha 1
IČ: 24164500

KRESLIL / ZPRACOVAL:

Bc. Ondřej Jonáš, Jan Kalenský

NÁZEV VÝKRESU / ČÁSTI:

VÝKRES STŘECHY - PODROBNÝ - PAV. F

MĚŘÍTKO: FORMÁT VÝKRESU:

1:200 1 x A3

DATUM: ČÍSLO PARÉ:

05 / 2020

ČÍSLO VÝKRESU:

D-1-1-2-7